

Providing next level
3D experience

 AHBOR

FALCON^{3DX}

JEWELRY 3D SCANNER

- ◇ 자동 2축 시스템
- ◇ 소형 정밀 파트 전용
- ◇ 초고정밀, 초고해상도

Digitize reality
into your design



제품 특징



완전 자동 시스템

2축 자동 플랫폼을 사용하여 모든 스캔 작업이 자동으로 진행



270도 와이드 스윙 축

전례 없는 270도 스윙 축을 탑재하여 스캔 사각지대를 최소화



3DX Engine 스캔 소프트웨어

사용자가 쉽게 이해할 수 있는 스마트 아이콘, 스캔 단계별로 분류된 편리한 기능, 최상의 데이터 품질을 출력하는 소프트웨어 알고리즘 구현



Open STL

CAD, 디자인 프로그램, 또는 3D 프린터와 완벽 호환성을 가지고 있는 Open STL 데이터 파일을 제공



소형 정밀 파트 전용

매우 작고 미세한 형상을 가진 소형 파트들을 스캔할 수 있도록 최적화된 스캔 시스템



Falcon3DX는 소형 정밀 파트를 취급하는 전문가들에게
디자인의 영역을 확장 드립니다.

고정밀, 고해상도 3D스캐닝은 소형 정밀 제품을 있는 그대로 3D 디지털화 하는 것을
가능케 할 뿐만 아니라, 여러 분야에 적용 할 수 있습니다.

3D 스캔 적용 *Application*

- CAD 디자인 데이터 생성
- 3D 프린팅
- 3D 디지털 데이터화
- 새로운 디자인을 위한 참고
- 퍼펙트 핏
- 데이터 분석



Falcon3DX 모델

Standard 해상도 (2MP)

- 적용 분야: 보통 형상 제품, 간단한 스톤, 피규어, 보석, 중대형 주얼리 제품
- 최대스캔영역: 120 mm
- 포인트데이터간격: 0.06 mm

High 해상도 (5MP)

- 적용분야: 작은 형상이 많은 소형 제품, 날카로운 모양의 소형 제품
- 최대스캔영역: 120 mm
- 포인트데이터간격: 0.036 mm

Ultra 해상도 (5MP)

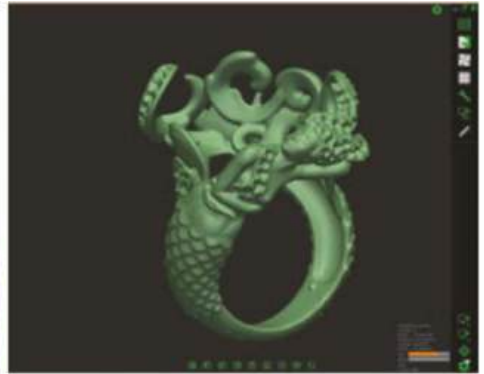
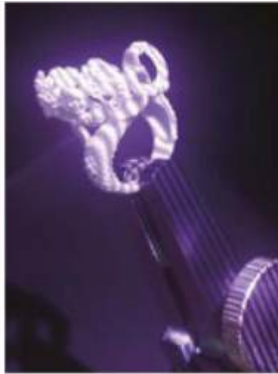
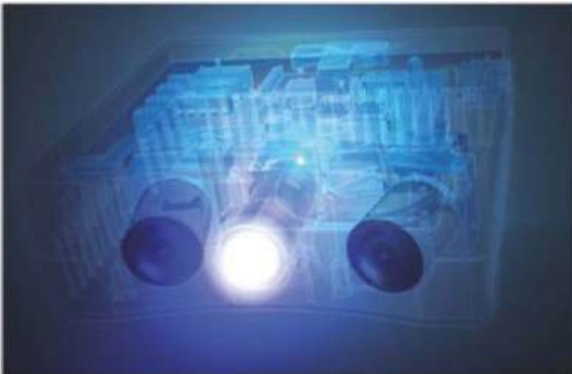
- 적용분야: 매우 미세 형상의 소형 제품, 매우 날카로운 소형 제품
- 최대스캔영역: 60 mm
- 포인트데이터간격: 0.018 mm



Object size: 15 x 15 x 7 mm

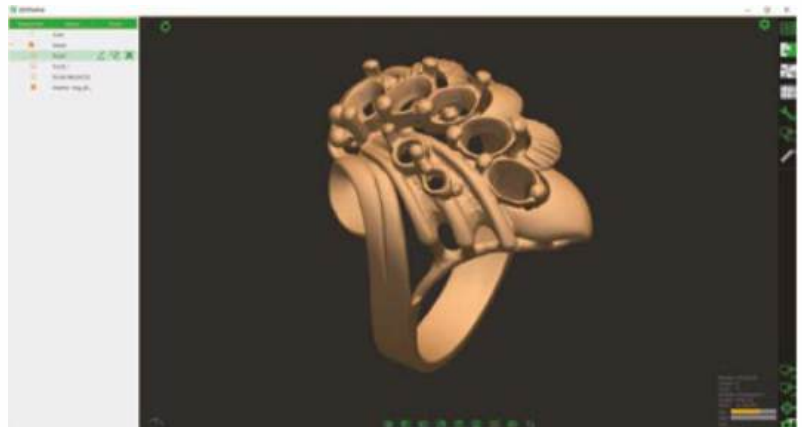
스캐닝 센서

- 초정밀 스캔을 위해 최적화된 광학 시스템 장착
- 측정 물체의 표면상태를 바탕으로 측정 밝기와 노이즈 레벨을 자동으로 조절하여 최고의 데이터 품질을 제공
- 물체 표면의 재질감을 그대로 캡처하여 3D 프린팅에 적합한 데이터를 출력

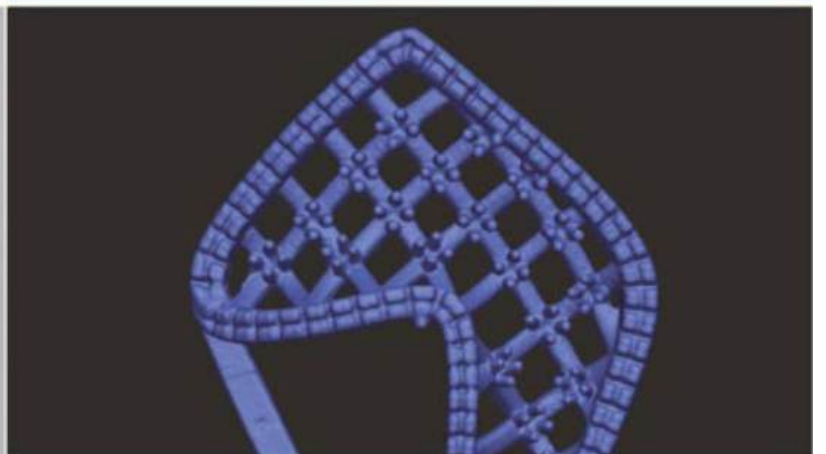
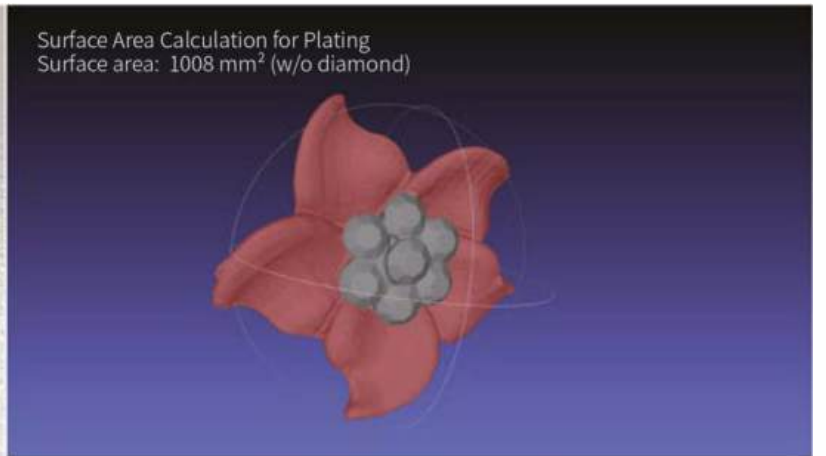
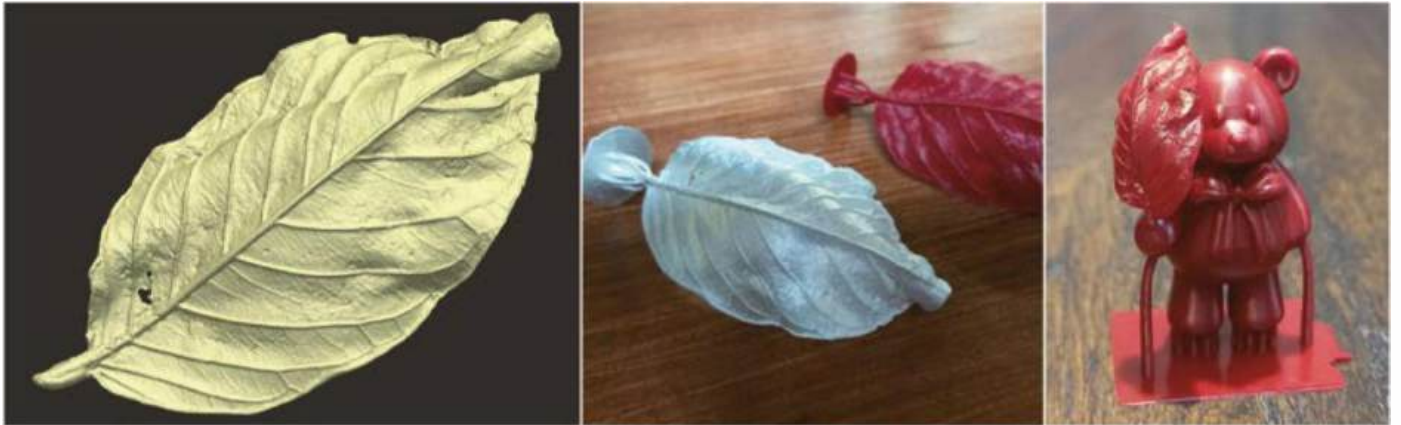
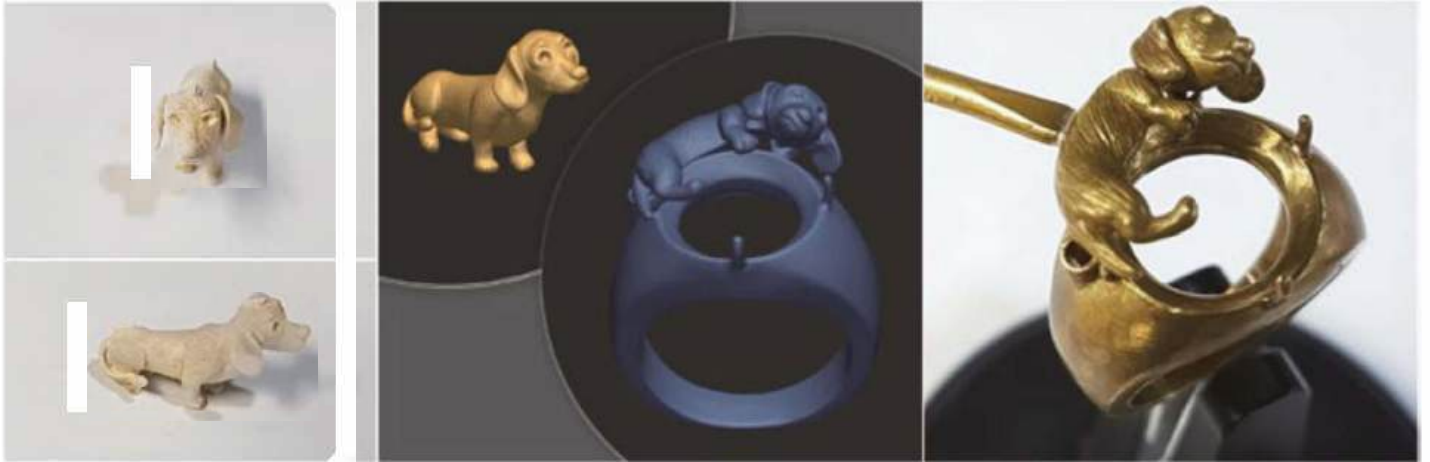


3DX 스캔 소프트웨어

- 고정밀, 고해상도 스캔 데이터 처리에 최적화된 최신 알고리즘 적용
- 사용자의 편의성을 고려한 인터페이스를 적용하여 초보자도 쉽게 사용 가능
- 데이터 유실 방지를 위한 자동 복구 기능 제공
- 모든 각도의 스캔 데이터 자동 정렬
- 포인트 클라우드 데이터를 바탕으로 메쉬 형태의 STL 파일 출력



소형 정밀 분야 적용 사례



기술사양

제품 종류	비접촉 광학식 3D 스캐너 (스테레오 비전)	
데이터 해상도	2MP	5MP
최대 스캔 영역 (FOV)	Standard : W96 x H70 x D70 mm	High: W96 x H70 x D70 mm Ultra: W48 x H35 x D35 mm
포인트 데이터 간격	0.06 mm (standard)	0.036 mm (High) 0.018 mm (Ultra)
크기	295 x 475 x 340 mm	
무게	15 kg	
출력 데이터	Open STL (폴리곤 메쉬), OBJ	
입력 전원	110-240 V / 50-60 Hz	
연결방식	USB 3.0	
PC 운영체제	Windows 10, 11 (64-bit)	
주얼리 호환 SW	Jewelry CAD SW (Z-Brush, Rhinoceros, Matrix, 3Design etc.)	

Scan Sample Data

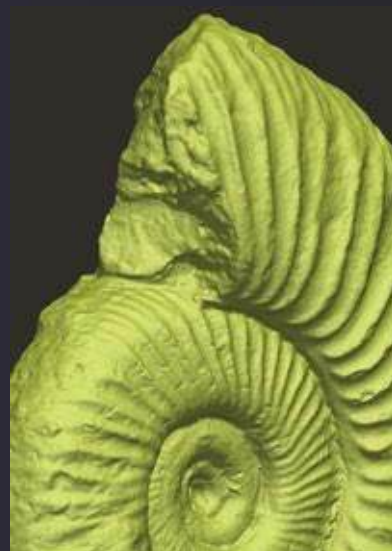
Standard



High



Ultra



Object size
37 x 35 x 12 mm