



SHINING 3D

EinScan HX2

하이브리드 블루 레이저 &
LED 광원 핸드헬드 3D 스캐너



 AHBOR

EinScan HX2

EinScan HX2는 기존 모델의 기능을 강화하여, 13개 크로스 블루 레이저 라인을 통해 더 정밀한 스캔을 제공하며, 120 FPS 의 프레임 속도로 더 빠른 스캔이 가능합니다. 하이브리드 레이저 및 블루 LED 기술을 유지하면서, EinScan HX2는 정확성, 다용도성, 사용 편의성이 뛰어납니다. EinScan HX2는 자동차 애프터마켓, 금형 제조, 연구 & 교육, 예술 & 문화 분야에 적합합니다.



하이브리드 블루 레이저 & LED 광원



높은 정확도 및 디테일



높은 효율성



휴대용 및 간편성



풀 컬러



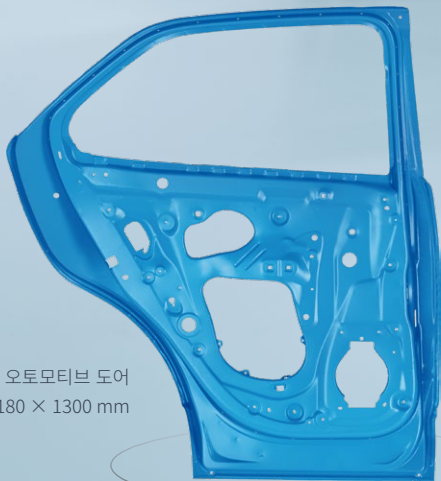
EXMODEL



하이브리드 블루 레이저 & LED 광원

EinScan HX2는 하이브리드 블루 레이저와 LED 기술의 혁신적인 통합을 지속하여 다양한 애플리케이션에 대한 재질 적응성을 향상시킵니다. 고급 블루 레이저는 더 빠르고 상세한 스캔을 위해 26개의 레이저 라인과 함께 환경 적응성으로 검은색과 반사 표면으로부터 완전한 데이터를 캡처합니다. 효율적인 LED 광원 스캔은 마커를 필요없이 빠른 3D 스캔을 가능하게 합니다.





오토모티브 도어
1180 × 1300 mm

높은 효율성

EinScan HX2의 레이저 스캔 모드는 초당 1,600,000 포인트와 120 FPS를 지원하여 역설계, CAD/CAM, 3D 프린팅을 위한 고속 스캔이 가능합니다. 대부분의 스캔물을 빠르게 스캔하여 모든 3D 스캔 프로젝트에서 뛰어난 효율성과 생산성을 보장합니다.

SHINING 3D



높은 정확도 및 디테일

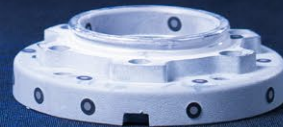
EinScan HX2는 역설계 및 정밀 측정을 위한 산업 애플리케이션의 엄격한 요구를 충족합니다.

최소 포인트 거리: 0.05 mm

레이저 모드에서 정확도: 최대 0.04 mm



링 플랜지
외부 링 반경 52 mm
내부 링 반경 26 mm





소화전
68 × 68 × 620 mm

휴대용 및 간편성

EinScan HX2는 인체공학적 디자인과 745g의 가벼운 무게로 사용 편의성이 뛰어납니다. 초보자와 전문가 모두에게 완벽한 플러그 앤 플레이 기능과 사용자 친화적인 소프트웨어로 어디서든 효율적인 3D 스캐닝이 가능합니다.

풀 컬러



내장된 컬러 카메라를 갖추고 있어, 빠른 스캔 모드에서 전체 컬러 텍스처 캡처 및 추적을 지원합니다. Texture Mapper Lite는 포토리얼리스틱 텍스처 매핑을 더욱 간소화합니다.



SHINING 3D



멀티컬러 신발
293 × 96 × 110 mm

EXModel

EXModel은 3D 스캐닝부터 제조까지 CAD 모델링을 간소화하는 강력한 브리지입니다. EXScan HX와의 통합을 통해 스캔을 완료한 후 단 한 번의 클릭으로 EXModel에 데이터를 원활하게 가져올 수 있습니다. EXModel은 CAD 소프트웨어와 호환되는 전문적인 CAD 디지털 모델을 생성할 수 있는 포괄적인 도구 세트를 제공합니다.



간편한 메쉬 처리



정밀 CAD 생성

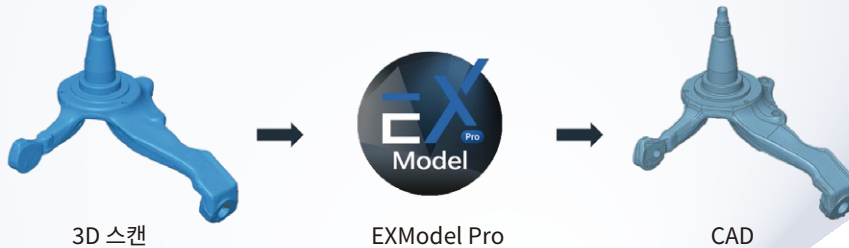


향상된 데이터 활용

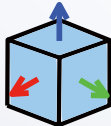


비용 효율적인 솔루션

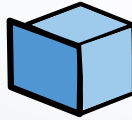
워크플로



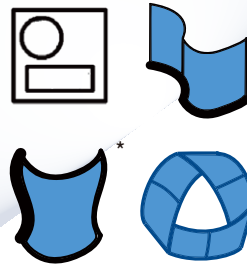
메쉬 편집



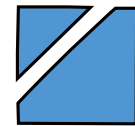
좌표 정렬



특징 추출



하이브리드 모델링



솔리드로 트림



CAD 내보내기

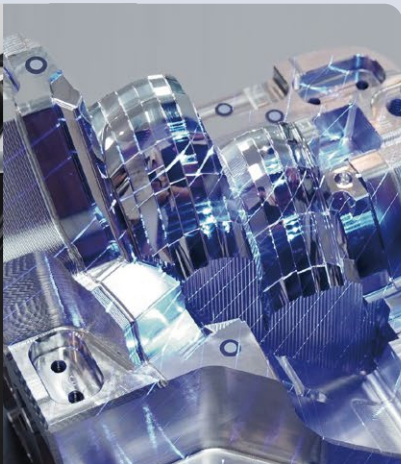
*30일 무료 체험은 EXModel에 적용할 수 있습니다.

**별표로 표시된 기능은 EXModel Pro에서 사용할 수 있습니다.

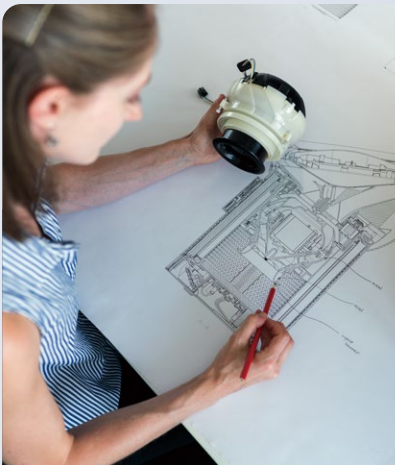
애플리케이션



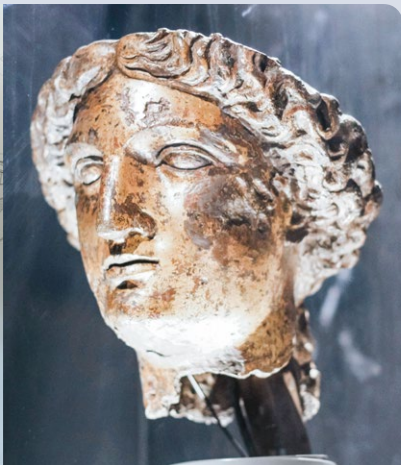
자동차 애프터마켓



금형 제조



연구 및 교육



예술 및 문화



휠 허브
18인치 8J



패들 보드
3200 × 770 × 130 mm

기술 스펙

EinScan HX2

스캔 모드	고속 스캔	레이저 스캔
광원	Blue LED	13 블루 크로스 레이저 라인
스캔 정확도	최대 0.05 mm	최대 0.04 mm
체적 정확도	0.05 + 0.1 mm/m	0.04 + 0.06 mm/m
포인트 거리	0.25 mm - 3 mm	0.05 mm - 3 mm
작동 거리	470 mm	
피사계 심도	200 mm - 700 mm	350 mm - 610 mm
최대 FOV	420 × 440 mm	380 × 400 mm
스캔 속도	1,200,000 포인트/초, 20FPS	1,600,000 포인트/초, 120FPS
정렬 모드	마커, 형상, 하이브리드, 텍스처	마커
안전	눈 안전	클래스 II (눈 안전)
텍스처 스캔	예(내장 컬러 카메라)	아니요
포함된 소프트웨어	EXScan HX	
커넥티비티	USB3.0	
포맷	OBJ; STL; ASC; PLY; P3; 3MF	
크기	108 × 110 × 237 mm	
스캐너 무게	745 g	
작동 온도 범위	0 - 40°C	
작동 습도 범위	10 - 90%	
인증	CE, FCC, ROHS, WEEE, KC	
권장 노트북 사양	OS: Win10/11, 64-bit; Graphics card: NVIDIA RTX3060 or better; Video memory: ≥6GB; Processor: Intel i7-12700 or better; Memory: ≥32GB	
필수 노트북 사양	OS: Win10, 64-bit; Graphics card: NVIDIA RTX2060 or better; Video memory: ≥4GB; Processor: Intel i7-8700 or better; Memory: ≥16GB	